

FORNECENDO SOLUÇÕES
PARA ENTREGAR REDES
MAIS INTELIGENTES

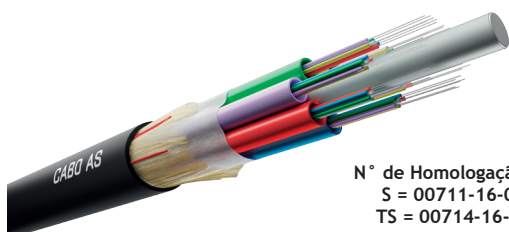
PORTFÓLIO DE CABOS ÓPTICOS

CABO ÓPTICO AÉREO AUTOSSUSTENTADO

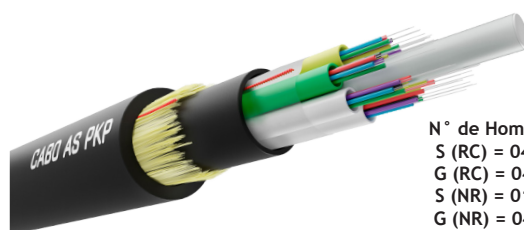
CFOA - SM - AS X - Y - Z FO - W (KP E PKP)

EM ACORDO COM A NORMA ABNT NBR 14160

CFOA	Cabo de Fibra Óptica Acrilato
SM	Fibra Óptica Monomodo Padrão ITU-T G.652.D (Baixo Pico de Água)
AS	Aéreo Autoossustentado
X	Vão máximo de instalação entre postes: 80,120 e 200m
Y	Proteção contra a penetração da água: G - Geleado, S - Seco e TS - Totalmente Seco
Z	Quantidade de fibras ópticas. Até 12fo = 2fo/tubo. Até 36 fo = 6fo/tubo e até 144 - 12 fo/t.
W	Característica do revestimento frente a chama: NR = Não Retardante, RC = Retardante e LSZH = Low Smoke Zero Halogen
KP	Capa Simples - Kevlar Polietileno
PKP	Capa Dupla - Polietileno Kevlar Polietileno



N° de Homologação Anatel
S = 00711-16-05405
TS = 00714-16-05405



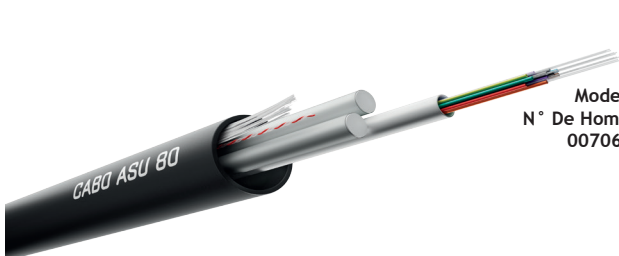
N° de Homologação Anatel
S (RC) = 04130-15-05405
G (RC) = 04129-15-05405
S (NR) = 01451-15-05405
G (NR) = 04333-13-05405

CABO ÓPTICO AÉREO AUTOSSUSTENTADO TUBO ÚNICO

CFOA - SM - ASU - S - Z FO - W

EM ACORDO COM A NORMA ABNT NBR 14160

CFOA	Cabo de Fibra Óptica Acrilato
SM	Fibra Óptica Monomodo Padrão ITU-T G.652.D (Baixo Pico de Água)
ASU	Aéreo Autoossustentado Tubo Único para vãos máximos de 80m e 120m
S	Proteção contra a penetração da água: Seco. Tubo Loose Geleado
Z	Quantidade de fibras ópticas. 2 a 12fo
W	Característica do revestimento frente a chama: NR = Não Retardante, RC = Retardante



Modelos NR/RC
N° De Homologação Anatel
00706-16-05405



www.sterliteconduspar.com.br

vendas@sterliteconduspar.com.br
contato@sterliteconduspar.com.br

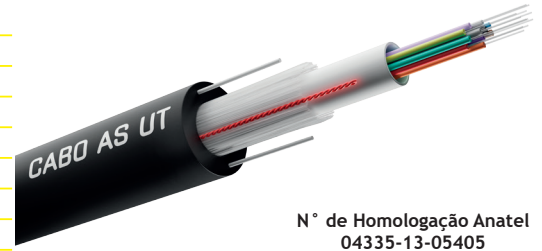
 **Sterlite Tech**
 **Conduspar**
INDUSTRIAL

CABO ÓPTICO AÉREO AUTOSSUSTENTADO TUBO ÚNICO REDE DE ACESSO

CFOAC - SM - AS - UT - S - Z FO - NR

EM ACORDO COM A NORMA ABNT NBR 14160 e ABNT NBR 15596

CFOAC	Cabo de Fibra Óptica Rede de Acesso
SM	Fibra Óptica Monomodo Padrão ITU-T G.652.D (Baixo Pico de Água)
AS	Aéreo Autoossustentado para vão máximo até 80m
UT	Tubo Único Central
S	Proteção contra a penetração de água: Seco. Tubo Loose Geleado
Z	Quantidade de fibras ópticas. 2 a 12fo
NR	Característica do revestimento frente a chama: NR = Não Retardante



N° de Homologação Anatel
04335-13-05405

CABO ÓPTICO DROP FIGURA 8 METÁLICO

CFOAC - SM - AS - Fig 8 - Z FO - COG

EM ACORDO COM A NORMA ABNT NBR 15596

CFOAC	Cabo de Fibra Óptica Rede de Acesso
SM	Fibra Óptica Monomodo Padrão ITU-T G.652.D (Baixo Pico de Água)
AS	Aéreo Autoossustentado para vão máximo até 80m
Fig 8	Figura 8 com elemento de sustentação metálico - fio de aço 1,2 mm
S	Proteção contra a penetração de água: Seco. Tubo Loose Geleado
Z	Quantidade de fibras ópticas. 2 a 12fo
COG	Característica do revestimento frente a chama - retardante uso geral



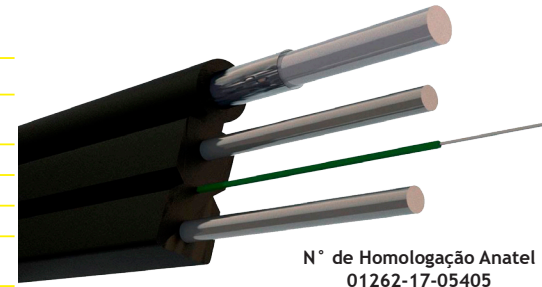
N° de Homologação Anatel
06281-18-05405

CABO DROP FLAT COMPACTO

CFOAC - BLI X - CM - Z FO - AY - W

EM ACORDO COM A ANATEL

CFOAC	Cabo de Fibra Óptica Rede de Acesso
BLI X	Fibra Óptica Monomodo de Baixa Sensibilidade a Curvatura (BLI - Bend Loss Insensitive) padrão G.657 A1 ou G.657 A2/B2
CM	Compacto Metálico
Z	1fo
AY	AN - Atrito Normal ou AR - Atrito Reduzido
W	Característica do revestimento frente a chama: COG retardante ou LSZH = Low Smoke Zero Halogen



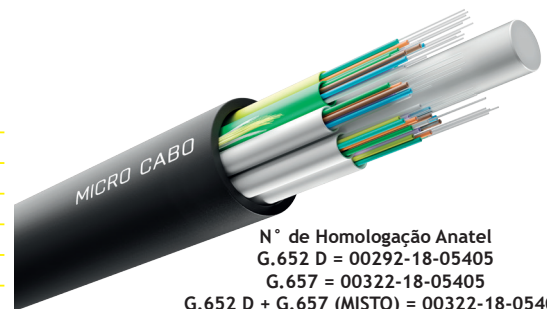
N° de Homologação Anatel
01262-17-05405

MICROCABO ÓPTICO

EM ACORDO COM A NORMA ABNT NBR 16608

CFOA - X - DMD - S - Z FO - NR

CFOA	Cabo de Fibra Óptica Acrilato
X	Fibra Óptica Monomodo Padrão ITU-T G.652.D (Baixo Pico de Água) ou G.657 A/B (BLI)
DMD	Dielétrico Micro Duto
S	Proteção contra a penetração da água: Seco. Tubo Loose Geleado
Z	Quantidade de fibras ópticas. Até 12fo = 2fo/tubo. Até 36 fo = 6fo/tubo e até 288 - 12 fo/t.
NR	Característica do revestimento frente a chama: Não Retardante



N° de Homologação Anatel
G.652 D = 00292-18-05405
G.657 = 00322-18-05405
G.652 D + G.657 (MISTO) = 00322-18-05405

CABO ÓPTICO DIELÉTRICO PARA DUTO

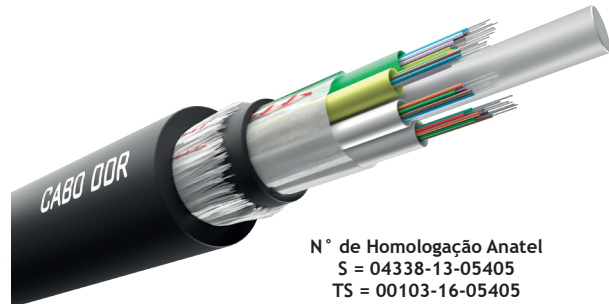
CFOA - SM - DD - Y - Z FO - W e CFOA - SM - DDR - Y - Z FO - W

EM ACORDO COM A NORMA ABNT NBR 14566 e ABNT NBR 14773

CFOA	Cabo de Fibra Óptica Acrilato
SM	Fibra Óptica Monomodo Padrão ITU-T G.652.D (Baixo Pico de Água)
DD	Dielétrico para Duto
DDR	Dielétrico para Duto com proteção contra Roedores - Fibra de Vidro
Y	Proteção contra a penetração da água: G - Geleado, S - Seco e TS - Totalmente Seco
Z	Quantidade de fibras ópticas. Até 12fo = 2fo/tubo. Até 36 fo = 6fo/tubo e até 144 - 12 fo/t.
W	Característica do revestimento frente a chama: NR = Não Retardante, RC = Retardante e LSZH = Low Smoke Zero Halogen



N° de Homologação Anatel
G = 04334-13-05405
S = 0142-15-05405
TS = 001202-16-05405



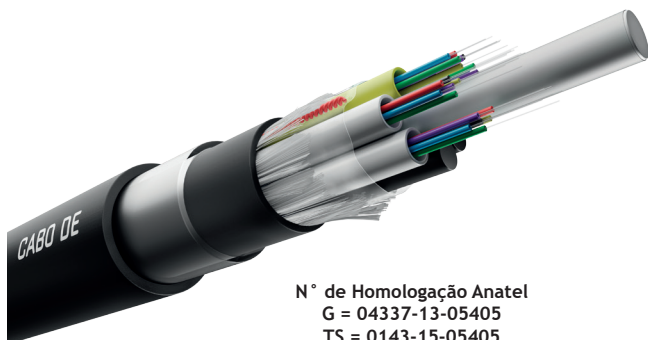
N° de Homologação Anatel
S = 04338-13-05405
TS = 00103-16-05405

CABO ÓPTICO DIRETAMENTE ENTERRADO

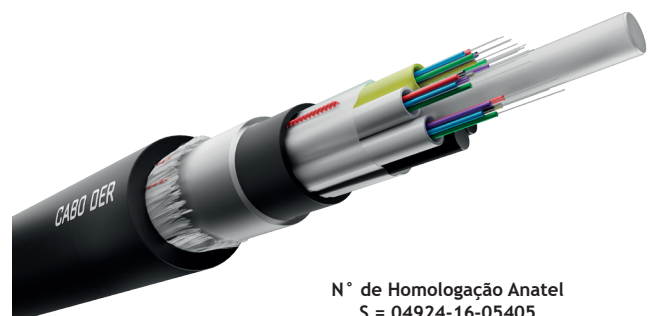
CFOA - SM - DE - Y - Z FO e CFOA - SM - DER - Y - Z FO - NR

EM ACORDO COM A NORMA ABNT NBR 14103 e ABNT NBR 14774

CFOA	Cabo de Fibra Óptica Acrilato
SM	Fibra Óptica Monomodo Padrão ITU-T G.652.D (Baixo Pico de Água)
DE	Dielétrico Enterrado - Capa Tripla - Polietileno - Poliamida (Nylon) - Polietileno
DER	Dielétrico Enterrado com proteção contra Roedores - Capa Quadrupla - Polietileno - Poliamida (Nylon) - Fibra de Vidro - Polietileno
Y	Proteção contra a penetração da água: G - Geleado e S - Seco
Z	Quantidade de fibras ópticas. Até 12fo = 2fo/tubo. Até 36 fo = 6fo/tubo e até 144 - 12 fo/t.
NR	Característica do revestimento frente a chama: NR = Não Retardante



N° de Homologação Anatel
G = 04337-13-05405
TS = 0143-15-05405



N° de Homologação Anatel
S = 04924-16-05405

A Sterlite Condu spar Industrial é uma empresa brasileira que nasceu em 2014 da Joint Venture entre a multinacional Sterlite Tech da Índia, um dos principais fabricantes mundiais de fibras e cabos ópticos, com a Condu spar, um dos maiores fabricantes de cabos de energia no Brasil. Sua fábrica está localizada em São José dos Pinhais - Paraná e possui uma das mais modernas plantas de fabricação de cabos ópticos no país.





www.sterliteconduspar.com.br



vendas@sterliteconduspar.com.br
contato@sterliteconduspar.com.br